

豊玉ビル 401

2k 賃料 100,000円
敷金 1か月・礼金なし
即入居可

練馬区豊玉中 2-19-13
 豊玉ビル4F
 西武池袋線・大江戸線
 練馬駅徒歩11分
 桜台駅徒歩12分

鉄筋コンクリート造4階建4階
 昭和46年築

平成19年11月全面改修

- ★ピアノ・楽器使用可
- ★ペット可(犬)礼金1か月
- ★クロス・流し台交換
- ★ウオシュレット
- ★各部屋に洗面台・クローゼット
- ★室内ドア(スチール玄関ドア使用)
- ★エアコン3台設置
- ★TVインターホン
- ★トイレ・シャワー室別

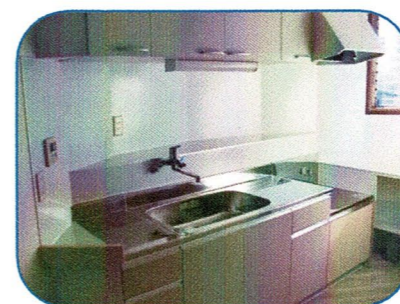
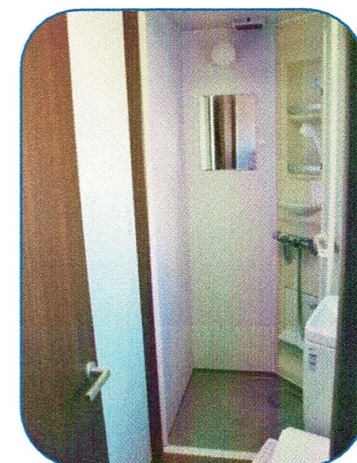
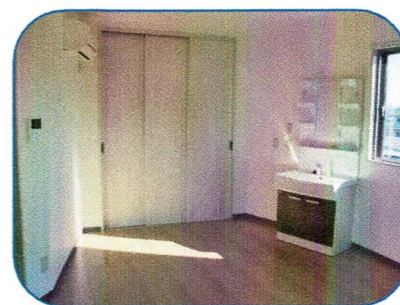
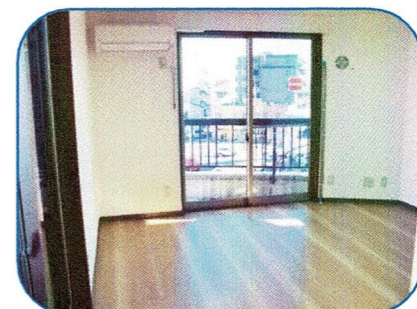
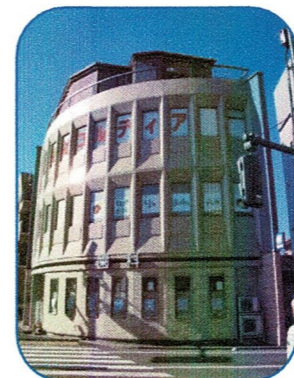
練馬駅
 関東バス(高60)
 約10分

高円寺駅
 関東バス(高60) — 豊玉中2丁目
 約10分 バス停歩1分

中野駅
 京王バス(中92)
 約10分



- ★住居・事務所可
- ★二人入居・ルームシェア可
- ★2K洋室9.2帖・洋室11帖 46.94㎡



事務所 保証料・3年	清掃代 (契約時)	鍵交換代 (任意)	家財保険
賃料の150% 更新料 75%	35,000円	16,500円	別途契約

住居 保証料・2年	清掃代 (契約時)	鍵交換代 (任意)	家財保険
賃料の50% 更新料30%	35,000円	16,500円	18,000円

東京都知事免許 (13) 第2654号

株式会社 コルティア coltiea

〒176-0013 東京都練馬区豊玉中2丁目19番3豊玉ビル3F

<http://www.coltiea.com>

TEL 03 (3994) 1581~3

FAX 03 (3994) 1584

手数料負担 割合	貸主	%	借主	100%
手数料配分 割合	元付	%	客付	100%

客付会社様へ
AD100%

取引態様	貸主
情報公開日	2024.2.7